

Nettoyant désinfectant surodorant bactéricide levuricide **RC MENTHE NF**

Désinfectants

Pour le nettoyage, la désodorisation et la désinfection des sols et surfaces

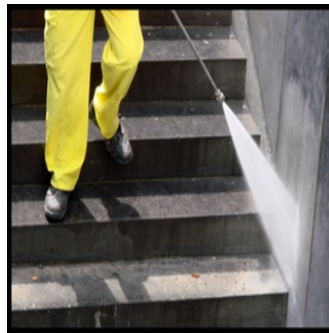


Présentation

RC MENTHE NF est un nettoyant détergent désinfectant qui garantit au quotidien une hygiène parfaite des surfaces lavées.

Points forts

- Désinfectant, bactéricide et levuricide
- Parfum menthe rémanent
- Peu moussant
- Milieu alimentaire



Propriétés

- Non moussante, sa formule permet un usage rapide et selon toutes les méthodes d'applications : faubert, serpillière, balayage humide, auto-laveuse, pulvérisation, nettoyeur haute pression et balayeuse de rue.
- Le parfum puissant et rémanent de RC MENTHE NF permet une désodorisation de plusieurs heures.
- RC MENTHE NF est conforme à l'arrêté du 19/12/13 relatif au nettoyage des matériaux et objets destinés à entrer en contact ponctuel avec des denrées alimentaires.
- Tensioactifs conformes au règlement détergent 648/2004/CE (et au règlement n° 907/2006/CE du 20 juin 2006 le modifiant) relatif à la biodégradabilité finale des agents de surfaces composant les produits d'hygiène et de nettoyage.

Mode d'emploi

- Diluer RC MENTHE NF de 1 à 15 % dans l'eau directement dans le seau de ménage ou dans le réservoir de l'auto laveuse.
- Pour une désinfection efficace, laisser agir RC MENTHE NF.
- Rincer si nécessaire.
- Il est conseillé de diluer RC MENTHE NF dans une eau chaude à température contrôlée (eau chaude sanitaire dont la température ne doit pas dépasser 45° C) afin de garantir l'efficacité de tous les principes actifs lavants et désinfectants.
- Pour le nettoyage et la désinfection de surfaces destinées à entrer en contact ponctuel avec des denrées alimentaires, faire suivre d'un rinçage à

l'eau potable.

Température de mise en oeuvre : Température ambiante

Caractéristiques générales

N° de référence : RCM09451

Aspect : Liquide

Couleur : Vert

Odeur : Menthe

Densité : 1

Caractéristiques techniques

pH : 7,4

Point éclair : 63

Réglementation

Contact Alimentaire : Oui

Type de formulation : SL (Concentré soluble)

MA : Chlorure d'alkyl diméthyl benzyl ammonium (n° CAS 68424-85-1) à 1,95 %.

Chlorure d'alkyl(C12-C18)diméthylbenzylammonium (n° CAS 68391-01-5) à 0,45 %

N° inventaire : 91811

Activité : Usage grand public autorisé

TP : TP02 - Désinfectants utilisés dans le domaine privé et dans le domaine de la santé publique et autres produits biocides.

TP04 - Désinfectants pour les surfaces en contact avec les denrées alimentaires et les aliments pour animaux.

Activité	Normes	Dilution	Température °C	Temps de contact
Bactéricide	EN 1276 -en condition de saleté	1%	20°C	5 min
	EN 13697- en condition de saleté	1%	20°C	5 min
Levuricide	EN 13697- en condition de saleté	3%	20°C	5 min

Conditionnement

Capacité de conditionnement : 5 L

Type de conditionnement : Vrac

Sécurité

Le port d'EPI appropriés est conseillé pour toutes manipulations du produit. FDS disponible sur Quick-fds.

Stockage

Stocker en emballage d'origine bien fermé, hors gel, humidité et fortes chaleurs.

Température de stockage : Température ambiante

Durée de stockage conseillée : 24 mois