

I'CHOC



INSECTICIDE FOUROYANT
INSECTES VOLANTS – « SPÉCIAL FRELON ASIATIQUE »

LA NOUVEAUTÉ !

Fruit de nombreuses recherches menées en collaboration avec notre laboratoire R&D, **I'CHOC** bénéficie d'un nouveau solvant écologique ne contenant aucun dérivé de pétrole. Sans odeur et d'origine végétale, la formule obtenue associe une nouvelle matière active très efficace qui permet de réduire l'impact sur l'environnement. **I'CHOC** est un insecticide foudroyant d'une efficacité immédiate et définitive.

I'CHOC est un insecticide prêt à l'emploi spécifiquement destiné à la destruction des insectes volants (guêpes, frelons, moustiques, mouches, mites) y compris le frelon asiatique.

➔ ACTION :

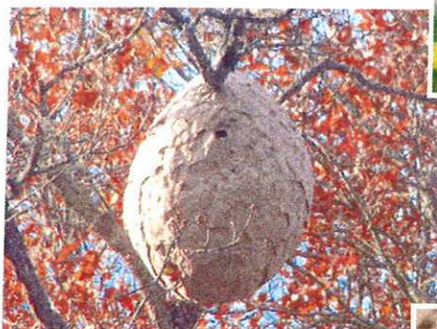
I'CHOC est d'une efficacité remarquable : touché par le produit à fort pouvoir lipophile, l'effet de choc entraîne simultanément la chute et la mortalité immédiate de l'insecte.

📖 PROPRIÉTÉS :

I'CHOC est composé d'un nouveau solvant écologique ne contenant aucun dérivé du pétrole.

Notre formulation, réalisée sur base végétale, a une écotoxicité réduite comparée à un solvant pétrolier. **I'CHOC** ne contient aucun Composé Organique Volatile.

L'absence de toxicité pour les applicateurs est un facteur extrêmement important. De plus, notre insecticide de choc est sans odeur et sans aucune agressivité au niveau des joints des pulvérisateurs garantissant une durée de vie plus longue du matériel.



Nid de frelon asiatique



Nid de guêpes



Depuis leur arrivée en France, les frelons asiatiques s'attaquent aux abeilles. À la recherche de nourriture pour leurs larves, ils peuvent détruire un nid de 30 000 abeilles en quelques heures.

Défense des abeilles à l'approche du Frelon asiatique

LES POINTS FORTS DE I'CHOC

- 👉 Une nouvelle matière active performante
- 👉 Polyvalent sur tous les insectes volants
- 👉 Insecticide spécial frelon asiatique
- 👉 Fort pouvoir lipophile
- 👉 Efficace quelles que soient les conditions climatiques d'applications
- 👉 Point éclair élevé : >100° C
- 👉 Non toxique pour les utilisateurs
- 👉 Sans COV

📖 MODE D'EMPLOI :

I'CHOC est prêt à l'emploi.

A l'extérieur : notamment pour guêpes ou frelons. Utiliser un pulvérisateur de type **P6V** associé à la lance télescopique **LANC 2**. Opérer de préférence en fin de journée. *Sur un nid aérien* : pulvériser en se plaçant dans le vent, pour obtenir un brouillard insecticide enveloppant - *pour un nid souterrain* : commencer à pulvériser à 1 mètre du sol, en se rapprochant, pour finir par pulvériser à l'intérieur, par l'entrée du nid.

A l'intérieur : les locaux à traiter seront hermétiquement clos.

Utiliser un pulvérisateur de type **P6V** ou mieux, notre brumisateur **FOG** qui permettra une micropulvérisation et un traitement plus efficace. Laisser agir le brouillard quelques minutes, puis aérer en grand.

⚠️ **PRÉCAUTIONS DE STOCKAGE** : Stocker à l'abri du gel.

⚠️ **ÉTIQUETAGE SUBSTANCES BIOCIDES** :

Pemethrine (CAS 52645-53-1) : 0.75 g/kg - D-tétraméthrine (CAS 1166-46-7) : 1.5 g/kg

LE PLUS : REPULSIF DE SERPENTS

Agit sur l'organe sensoriel principal des serpents et les éloigne de tous les lieux que vous souhaitez protéger.

Sans danger pour les autres animaux.



0808071