

## GELBULLE

*GEL DETECTEUR DE FUITES, RESISTANT AUX BASSES TEMPERATURES*

### LA NOUVEAUTÉ !

*Un détecteur de fuite gazeuse sous forme gélifiée. Aucune fuite ne passera inaperçue !*

**GELBULLE** est conditionné en aérosol avec gaz propulseur ininflammable.

#### QUALITÉS PRINCIPALES :

**GELBULLE** a été spécialement mis au point pour la détection rapide des fuites dans les circuits et tuyaux véhiculant des fluides gazeux ou liquides et tout particulièrement des circuits frigorifiques.

Sa formulation gel optimise le positionnement du produit sur toutes les surfaces en évitant les coulures.

Assure un contrôle efficace de l'étanchéité des installations en localisant les points défaillants par formation de bulles. Après application, la formation des bulles est immédiate.

Il est non corrosif et n'a aucun effet secondaire sur les métaux, les plastiques, les caoutchoucs, les joints et les surfaces peintes.

Propulsé au protoxyde d'azote, **GELBULLE** est formulé à partir d'une sélection d'actifs conformes à l'arrêté du 08/09/99, concernant les produits autorisés pour le nettoyage des matériaux pouvant se trouver au contact des denrées alimentaires.

#### MISE EN ŒUVRE :

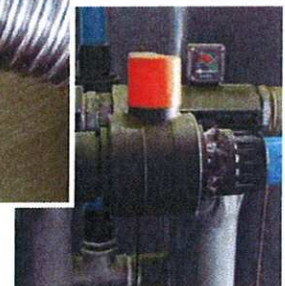
- Agiter avant emploi.
- Appliquer directement sur les zones à tester à l'aide du capillaire. En cas de fuites, la formation des bulles est immédiate.
- Selon les applications, rincer à l'eau claire (milieu alimentaire).
- La conception de l'aérosol lui permet de pouvoir être utilisé alternativement tête en haut ou tête en bas.

#### PRÉCAUTIONS DE STOCKAGE :

À l'abri de l'humidité dans des locaux tempérés.

#### LES POINTS FORTS DE GELBULLE

- 👉 **Présentation en gel avec un excellent pouvoir couvrant**
- 👉 **Utilisable dans l'agro-alimentaire**
- 👉 **Gaz propulseur ininflammable**
- 👉 **Résultat instantané**
- 👉 **Particulièrement efficace sur les circuits frigorifiques**



#### SECURITE D'EMPLOI :

Le produit ne comporte aucun étiquetage de danger.  
Gaz propulseur et produit ininflammable.  
Récipient sous pression. Prendre les précautions d'usage.

0906121